

BOS
LEE

The image features the text 'BOS LEE' in a bold, red, sans-serif font. The letter 'O' in 'BOS' is replaced by a red oval containing a white ECG (heart rate) line. The letter 'E' in 'LEE' has two horizontal white bars cut out from its right side. The text is centered on a white background.

BÖLE.

BÖLE Arena & Club nostaa pääosaan kotimaiset ja ulkomaiset artistit. Musiikista nautitaan rennossa ja viihtyisässä tunnelmassa. Mikä parasta, sijainti on mitä keskeisin: loistavien liikenneyhteyksien Pasila!

Tarjoamme käyttöösi kiinteät lava, valo- ja äänijärjestelmät sekä tilaisuuteen muuntuvat ravintolatilat. Baari- ja ruokapisteet räätälöi tilaisuuden mukaisiin tunnelmiin Messukeskus Restaurants & Event Catering. Koko alueella on tietenkin anniskeluoikeus.

BÖLE Arena & Club taipuu intiimiksi klubiksi tai maailmanluokan areenaksi. Keikallesi mahtuu jopa 2790 - 4000 katsojaa. Keikoista, musikaaleista ja konserteista nautitaan joko kohoavassa katsomossa istumapaikoilla tai seisten.

Onnistumistasi tukee Böle Arenan taustalla toimiva ammattitaitoinen, huippuluokan tiimi kalustoineen. Katso tarjoamamme tekniset laitteet alta. Lisäksi voit tuoda omia valolaitteita, MON:n, FOH:n, kaapeloinnin, lavastusta ja tarvittavaa teknistä kalustoa. Myös lisäprojisoinnit ja kuvapinnat onnistuvat kauttamme.

OSOITE

Veturimiehenkatu 7
00520 Helsinki
www.bolearena.fi

AIKATAULURUNKO (muokattavissa)

09:30 Production Meeting
10:00 Load In & Rigging Up
12:00 Load In - Audio / Backline
15:00 Soundcheck
18:00 Background Music
18:30 Doors
21:00 Main Performer
23:00 Curfew / Club -Hall 2
23:30 Load Out
02:00 Club Closes

YHTEYSTIEDOT

Anne Bask
Venue Manager
+358 50 355 2293
anne.bask@bolearena.fi

Miia Valenko
Tuottaja
+358 40 705 5601
miia.valenko@bolearena.fi

Visa Kiikka
Tekninen tuottaja
+358 40 624 0397
visa.kiikka@bolearena.fi



MAIN PA

12 x d&b V series - L
12 x d&b V series - R
4 x d&b V series - Out Fill - L
4 x d&b V series - Out Fill - R
12 x d&b SL SUB
8 x d&b Y series - Front Fill

9 x d&b D40 - PA amp
9 x d&b D80 - SUB amp

MONITOR

12 x EAW Microwedge
6 x Lab Gruppen PLM 10000Q amp

MIXERS

1 x Yamaha QL5 - FOH
1 x Yamaha QL5 - MON
2 x Rio3224D - 64ch Stagebox Rack
1 x 48ch 3-way passive splitter
5 x 12ch stagebox

MICROPHONE STANDS

24 x K&M Tall Boom
4 x K&M Short Boom

MICROPHONE CABLES

30 x 3m
20 x 5m
20 x 10m

OTHER

FOH - MON

4 x cat5e - 75m
4 x BNC 75Ω - 75m
1 x Huutolinja
- 2kpl KS aktiivikaiutin
- 2kpl switch mikrofoni

VALO.

CONTROL

1 x GrandMA Light

1 x Luminex artnet node 8

STAGE LIGHTS

12 x Ayrton NandoBeam S6 / Mode: Extended (32ch)

10 x Ayrton Ghibli / Mode: Extended (58ch)

20 x Ayrton MagicDot-XT / Mode: Standard (17ch)

STAGE FRONT LIGHTS

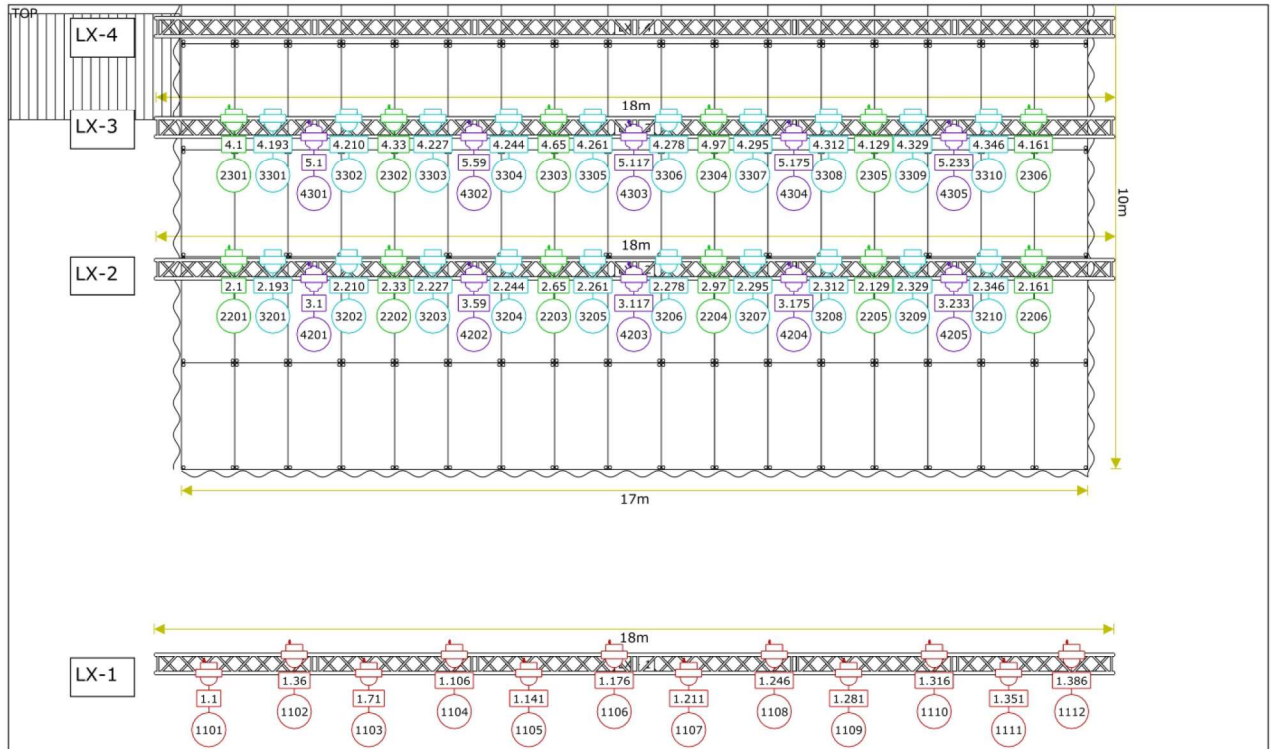
12 X Robe T1 / Mode: 1 (Colour Mixing Mode=CMY) (35 ch)

HOUSE LIGHTS

Kattovalojen ohjaus onnistuu DMX:llä FOH:sta. Osoitteet 491- 506.

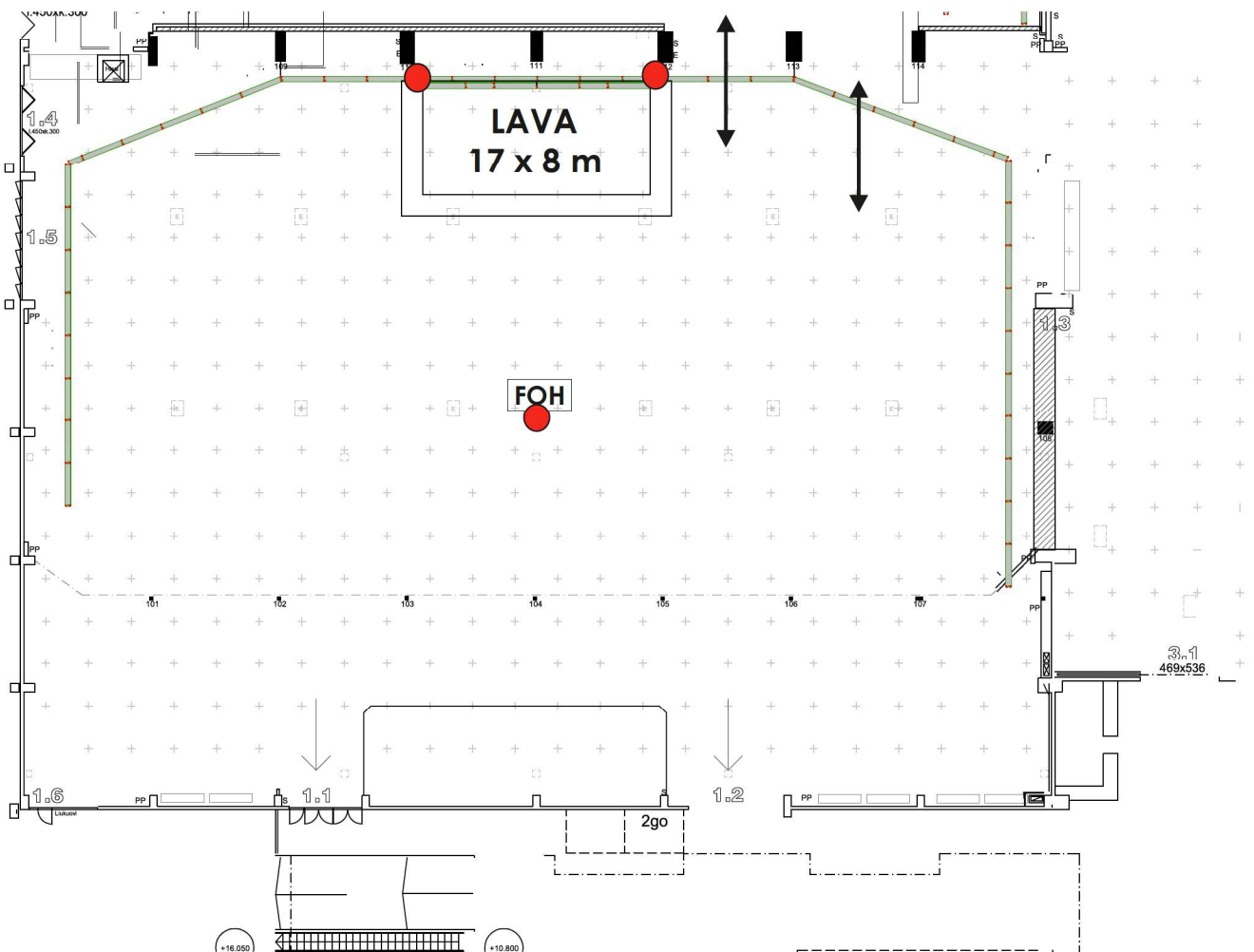


DMX-KARTTA.



SÄHKÖ.

- 2 x 63A Upstage Left (Voidaan siirtää Downstage)
- 2 x 63A Upstage Right (Voidaan siirtää Downstage)
- 1 x 32A FOH



VIDEO.

Lisähintaan meiltä saa ripustettuna ja käyttökuntoon asennettuna seuraavia kuva-laitteita.

VIDEO WALL AND LED

Infiled IL-FISS-IRS2.9

Infiled IL-RSS-IRDB2.6

CAMERAS

Sony HD cameras

Grassvalley 4K cameras

PROJECTORS

12 x Barco UDX-4K32

4 x Barco HDQ-2K40

Barco Video Processors E2 ja S3

SCREENS

Kaikkea 3,45m leveästä aina 40m leveään screeniin

Lisätiedot:

Visa Kiikka

Tekninen tuottaja

+358 40 624 0397

visa.kiikka@bolearena.fi

TILAT.

BÖLE ARENA

Pinta-ala: 3 887 m²

Leveys: 66m

Pituus: 45m

Vapaa korkeus 12,0 - 16,7 m / parven alla 3,8 m

KAPASITEETTI

Permanto seisomapaikoin: 2790 paikkaa

Nouseva katsomo + yläkatsomo: 3 177 paikkaa

Tuolit permanto + nouseva katsomo + yläkatsomo: 4373 paikkaa

HUOLTO-OVET

3.4: leveys 400 cm, korkeus 583 cm

1.4: leveys 450 cm, korkeus 300 cm

3.6: leveys 520 cm, korkeus 545 cm

LATTIA

Kantavuus 1000 kg / m²

Pistekuorma 5000 kg

lattiakaivoissa ei vesi- eikä viemärintimahdollisuutta

KATTO

Pistekuorma 250 kg

Tarkemmat kantavuustiedot tekniseltä tuottajalta: visa.kiikka@bolearena.fi

TEKNIikka

Hallissa liitännät sähkö-, puhelin- ja antenniverkoston. Osassa hallia mahdollisuus paineilma-, vesi- ja viemäri-liitännöihin.

Mahdollisuus induktiosilmukan käyttöön yhdessä tilassa tapahtuman aikana.

Koko tilan kattava yleisvalojärjestelmä, jota voidaan ohjata erikseen tai DMX:n kautta valopöydällä.

VIESTINTÄTEKNIikka

Ethernet-verkko, kuidut, antenniliitännät, satelliittiyhteydet, puhelinverkko, langaton verkko sekä TV-tuotannolle varattu tekninen paikka.

MUUTA

Tupakointi kielletty sisätiloissa koko talossa.

TILAT.

BÖLE CLUB

Pinta-ala: 3 047 m²

Leveys: 57 m

Pituus: 44 m

Vapaa korkeus 5,5 m

KAPASITEETTI

Permanto: 1590 paikkaa

HUOLTO-OVET

2.3: leveys 450 cm, korkeus 300 cm

3.6: leveys 520 cm, korkeus 545 cm

LATTIA

Kantavuus 1000 kg / m²

Pistekuorma 10000 kg

KATTO

Pistekuorma 75 kg, gridi, liitoskohta 150 kg, ripustettavan kokonaisuuden maksipaino 250kg. Käytössä vain käsikäyttöiset ketjunostimet.

Tarkemmat kantavuustiedot tekniseltä tuottajalta: visa.kiikka@bolearena.fi

TEKNIikka

Tekniikkakaivot, joista liitännät sähkö-, puhelin-, antenni-, paineilma-, vesijohto- ja viemäriverkostoon.

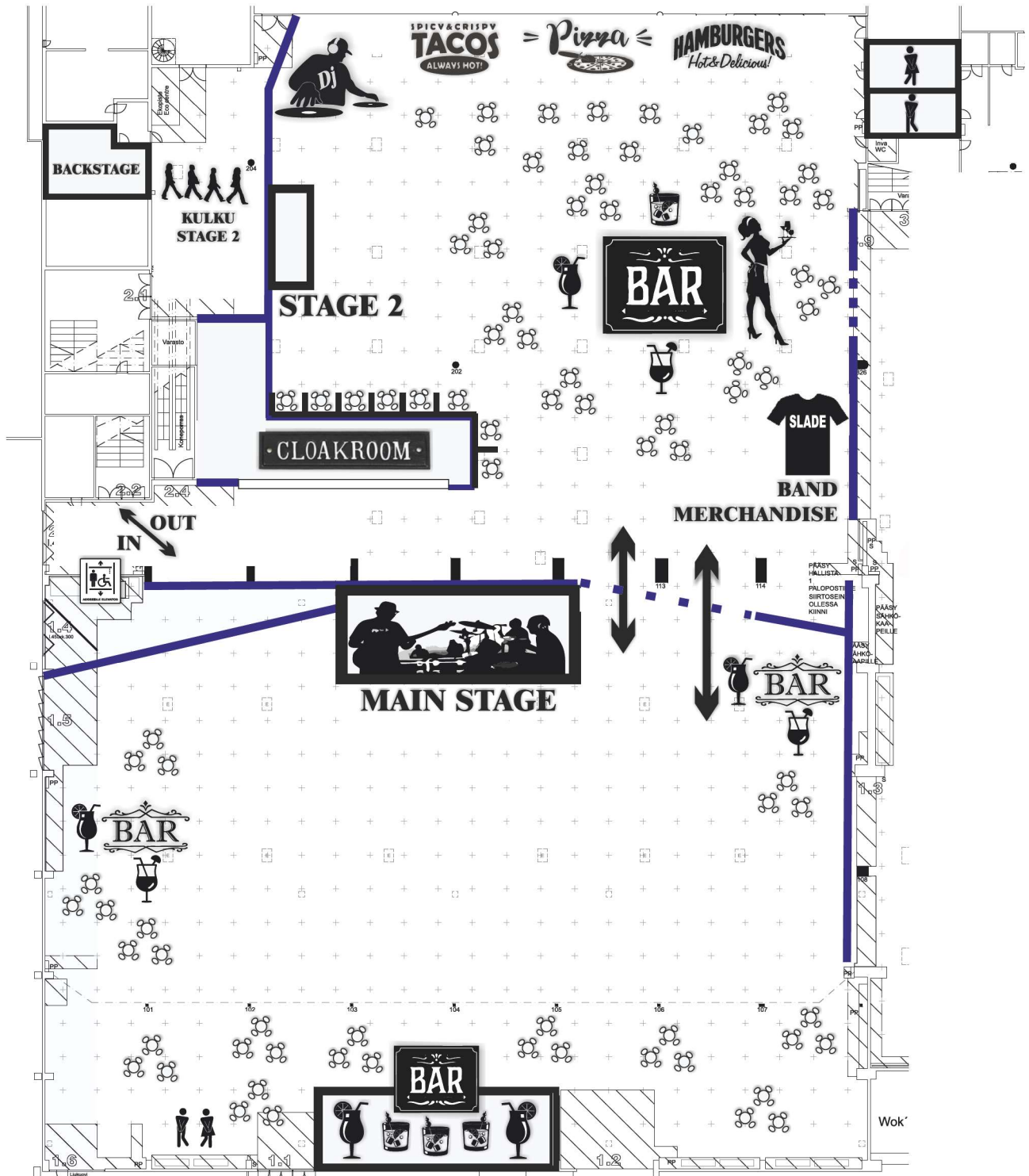
Hallissa ripustusmahdollisuus.

Koko tilan kattava yleisvalojärjestelmä, jota voidaan ohjata erikseen tai DMX:n kautta valopöydällä.

VIESTINTÄTEKNIikka

Ethernet-verkko, kuidut, antenniliitännät, satelliittiyhteydet, puhelin- ja langaton verkko.

TILAT.



PYROTEKNIikka

Pyroteknisten tehosteiden (sekä kylmä että lämmin) käytöstä tulee tehdä ilmoitus pelastusviranomaiselle Helsingin kaupungin Pelastuslaitoksen verkkosivujen ohjeiden mukaisesti, viimeistään 14 vuorokautta ennen tapahtumaa.

Pyroteknisten tehosteiden käyttö vaatii aina kiinteistön omistajan kirjallisen luvan. Tämän saamiseksi tulee suunnitelmat toimittaa tekniselle tuottajalle 45 päivää ennen tapahtumaa.

Pyrotekniikkaa käytettäessä varoetäisyys kiinteistön katto- sekä seinärakenteisiin on vähintään 3 metriä. Kts. myös kohta 2a.

SAVUKONEET

Savukoneiden käyttö edellyttää tapahtuman järjestäjän luvan ja niistä tulee ilmoittaa tekniselle tuottajalle 45 päivää ennen tapahtumaa. Savukoneiden käyttö aiheuttaa kustannuksia (palovartiointi) ja vaatii kiinteistön paloilmoitinlaitteiden irtikytkentöjä.

Savukoneiden aiheuttama savu ei saa vaarantaa poistumistieopasteiden näkyvyyttä.

MATERIAALIEN VAATIMUKSET JA LUOKITUKSET

Tapahtumarakentamisen materiaalien tulee täyttää kokoontumistiloihin olevat vaatimukset (palokuormaluokka 600-1200MJ/m²). Käytettävät rakennusmateriaalit eivät saa olla herkästi syttyviä, eivätkä ne saa vaarantaa ihmisten turvallisuutta poistumistilanteessa tai vaikeuttaa pelastustoimintaa. Materiaalien tulee täyttää minimissään esimerkkinä alla olevat paloluokitukset tai ne pitää palosuojata.

Banderollit, verhot, kankaat, irtomatot ja vastaavat. Vähimmäisvaatimus näiden osalta tavanomaisesti syttyvä. Tavanomaisesti syttyvien materiaalien luokituksia ovat esimerkiksi DIN 4102 B2, SL 2, M2 ja EN 13501-1 D-s1, d1 (lattiamateriaaleissa Dfl-s1).

Käytettäessä pyrotekniikkaa, tai tehtäessä tulitöitä, tulee materiaalien täyttää luokka B-s1, d0 välittömässä läheisyydessä. Läheisyys arvioidaan aina tapauskohtaisesti. Mikäli käytetään poikkeavia tai runsaasti palokuormaa lisääviä materiaaleja, tulee näistä ilmoittaa erikseen.

BACKSTAGE

Klubin puolella. Tilassa saniteettitilat sekä suihkut ja lukollisia kaappeja. Kulku backstagelle pystytään rajaamaan yleisöltä.

Tarjoilut takahuoneeseen sovitaan erikseen sopimusta tehdessä.

LASTAUS JA PYSÄKÖINTI.

ARENA, HALLI 1

Huolto-ovet:

3.4: leveys 400 cm, korkeus 583 cm

1.4: leveys 450 cm, korkeus 300 cm

3.6: leveys 520 cm, korkeus 545 cm

CLUB, HALLI 2

Huolto-ovet:

2.3: leveys 450 cm, korkeus 300 cm

3.6: leveys 520 cm, korkeus 545 cm

Keikkabussin pysäköinti kiinteistön pysäköintialueella.

Apukantajat 2 kpl

