

BO LE

The image features the word 'BOLE' in a bold, red, sans-serif font. The letter 'O' is replaced by a red oval containing a white ECG (heart rate) line. The letters 'B' and 'L' are on the left, and 'O' and 'E' are on the right. The 'E' has two horizontal white bars cut out from its center.

VENUE INFO.

6.10.2023

BÖLE

BÖLE Arena & Club nostaa pääosaan kotimaiset ja ulkomaiset artistit. Musiikista nautitaan rennossa ja viihtyisässä tunnelmassa. Mikä parasta, sijainti on mitä keskeisin: loistavien liikenneyhteyksien Pasila!

Tarjoamme käyttöösi kiinteät lava, valo- ja äänijärjestelmät sekä tilaisuuteen muuntuvat ravintolatilat. Koko alueella on tietenkin anniskeluoikeus.

BÖLE Arena & Club taipuu intiimiksi klubiksi tai maailmanluokan areenaksi. Keikallesi mahtuu jopa 2790 - 4000 katsojaa. Keikoista, musikaaleista ja konserteista nautitaan joko kohoavassa katsomossa istumapaikoilla tai seisten.

Onnistumistasi tukee Böle Arenan taustalla toimiva ammattitaitoinen, huippuluokan tiimi kalustoineen. Katso tarjoamamme tekniset laitteet alta, lisäksi voit käyttää tarvittaessa omaa tekniikkaa. Myös lisäprojisoinnit ja kuvapinnat onnistuvat kauttamme.

OSOITE

Veturimiehenkatu 7

00520 Helsinki

www.bolearena.fi

AIKATAULURUNKO (muokattavissa)

12:00 Load In

18:00 Soundcheck done / all ready

18:30 Doors open

21:00 Main Performer

23:00 Curfew / Club -Hall 2

23:30 Load Out

02:00 Club Closes

YHTEYSTIEDOT

Anne Bask

Venue Manager

+358 50 355 2293

anne.bask@bolearena.fi

Miia Valenko

Tuottaja

+358 40 705 5601

miaa.valenko@bolearena.fi

Visa Kiikka

Tekninen tuottaja

+358 40 624 0397

visa.kiikka@bolearena.fi



MAIN PA

12 x d&b audiotechnik V series - L
12 x d&b audiotechnik V series - R
4 x d&b audiotechnik V series - Out Fill - L
4 x d&b audiotechnik V series - Out Fill - R
12 x d&b audiotechnik SL SUB
8 x d&b audiotechnik Y series - Front Fill

9 x d&b audiotechnik D40 - PA amp
9 x d&b audiotechnik D80 - SUB amp

MONITOR

12 x EAW Microwedge
6 x Lab Gruppen PLM 10000Q amp

MIXERS

1 x Yamaha QL5 - FOH
1 x Yamaha QL5 - MON
2 x Rio3224D - 64ch Stagebox Rack
1 x 48ch 3-way passive splitter
5 x 12ch stagebox

MICROPHONE STANDS

24 x K&M Tall Boom
4 x K&M Short Boom

FOH - MON

4 x cat5e
4 x BNC 75Ω

OTHER

Tarvittavat riserit (saatavilla myös erikoispaloja)

VALO.

CONTROL

1 x GrandMA 2 Light

1 x Luminex artnet node 8

STAGE LIGHTS

12 x Ayrton NandoBeam S6 / Mode: Extended (32ch)

10 x Ayrton Ghibli / Mode: Extended (58ch)

20 x Ayrton MagicDot-XT / Mode: Standard (17ch)

STAGE FRONT LIGHTS

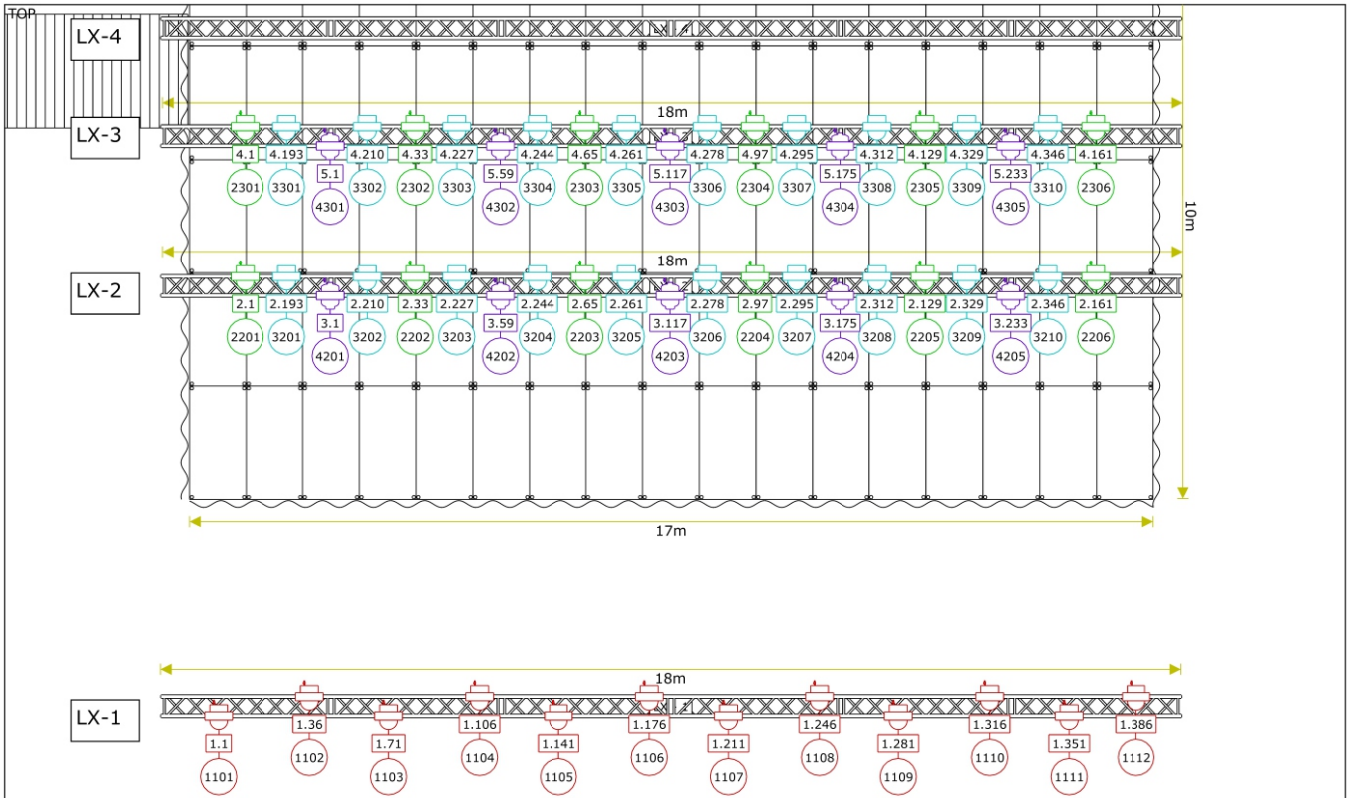
12 X Robe T1 / Mode: 1 (Colour Mixing Mode=CMY) (35 ch)

HOUSE LIGHTS

Osoitteet 491 - 506. Universe 6.



DMX-KARTTA.



VIDEO.

Lisähintaan meiltä saat ripustettuna ja käyttökuntoon asennettuna seuraavia kuva-laitteita.

LED SCREEN

Infiled IL-FISS-IRS2.9 (maksimikoko 3,7 x 8,8m)

Infiled IL-RSS-IRDB2.6

CAMERAS

Sony HD cameras

Grassvalley 4K cameras

PROJECTORS

12 x Barco UDX-4K32

4 x Barco HDQ-2K40

Barco Video Processors E2 ja S3

SCREENS

Kaikkea 3,45m leveästä aina 40m leveään screeniin

Lisätiedot:

Visa Kiikka

Tekninen tuottaja

+358 40 624 0397

visa.kiikka@bolearena.fi

TILAT.

BÖLE ARENA

Pinta-ala: 3 887 m²

Leveys: 66m

Pituus: 45m

Vapaa korkeus 12,0 - 16,7 m / parven alla 3,8 m

KAPASITEETTI

Permanto seisomapaikoin: 2790 paikkaa

Nouseva katsomo + yläkatsomo: 3 177 paikkaa

Tuolit permanto + nouseva katsomo + yläkatsomo: 4373 paikkaa

HUOLTO-OVET

3.4: leveys 400 cm, korkeus 583 cm

1.4: leveys 450 cm, korkeus 300 cm

3.6: leveys 520 cm, korkeus 545 cm

LAVAN SÄHKÖT

Sähköä saatavilla 16 - 125A

PYROTEKNIikka

Kysy lisätiedot

-- -- --

BÖLE CLUB

Pinta-ala: 3 047 m²

Leveys: 57 m

Pituus: 44 m

Vapaa korkeus 5,5 m

KAPASITEETTI

Permanto: 1590 paikkaa

HUOLTO-OVET

2.3: leveys 450 cm, korkeus 300 cm

3.4: leveys 400 cm, korkeus 583 cm

3.6: leveys 520 cm, korkeus 545 cm

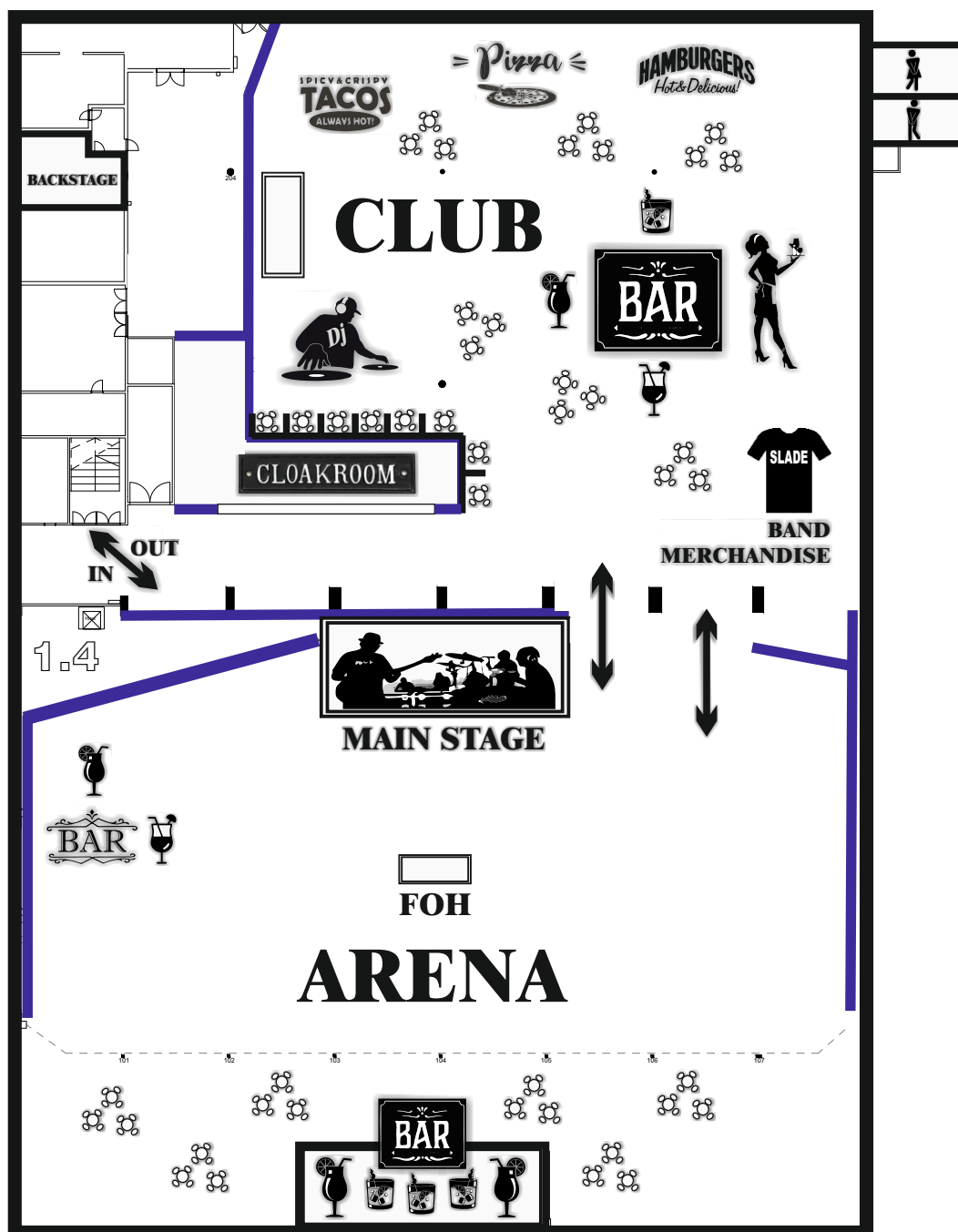
TILAT.

BACKSTAGE

Klubin puolella. Tilassa saniteettitilat, suihkut ja lukollisia kaappeja. Tarjoilut sopimuksen mukaan.

MERCHANDISE

Kiinteä myyntipaikka. Merchandise myynti ilman myyntiprovisioita.



LASTAUS JA PYSÄKÖINTI.

ARENA

Huolto-ovet:

1.4: leveys 450 cm, korkeus 300 cm

3.4: leveys 400 cm, korkeus 583 cm

3.6: leveys 520 cm, korkeus 545 cm

CLUB

Huolto-ovet:

2.3: leveys 450 cm, korkeus 300 cm

3.6: leveys 520 cm, korkeus 545 cm

Keikkabussin pysäköinti kiinteistön pysäköintialueella.

